

# Posgrados

www.humanizar.es

Centro de Humanización de la Salud



Centro de  
Humanización  
de la Salud

Religiosos Camilos

FUNDACIÓN  
PERE TARRES

Universidad Ramon Llull

FACULTAD DE  
EDUCACIÓN  
SOCIAL Y  
TRABAJO  
SOCIAL



Universidad  
Católica  
de Valencia  
San Vicente Mártir



PARA MÁS INFORMACIÓN  
SOBRE LOS POSGRADOS

**ABIERTO PLAZO  
DE INSCRIPCIONES**

INFORMACIÓN EN

Tel. 91 806 06 96

[www.humanizar.es](http://www.humanizar.es)

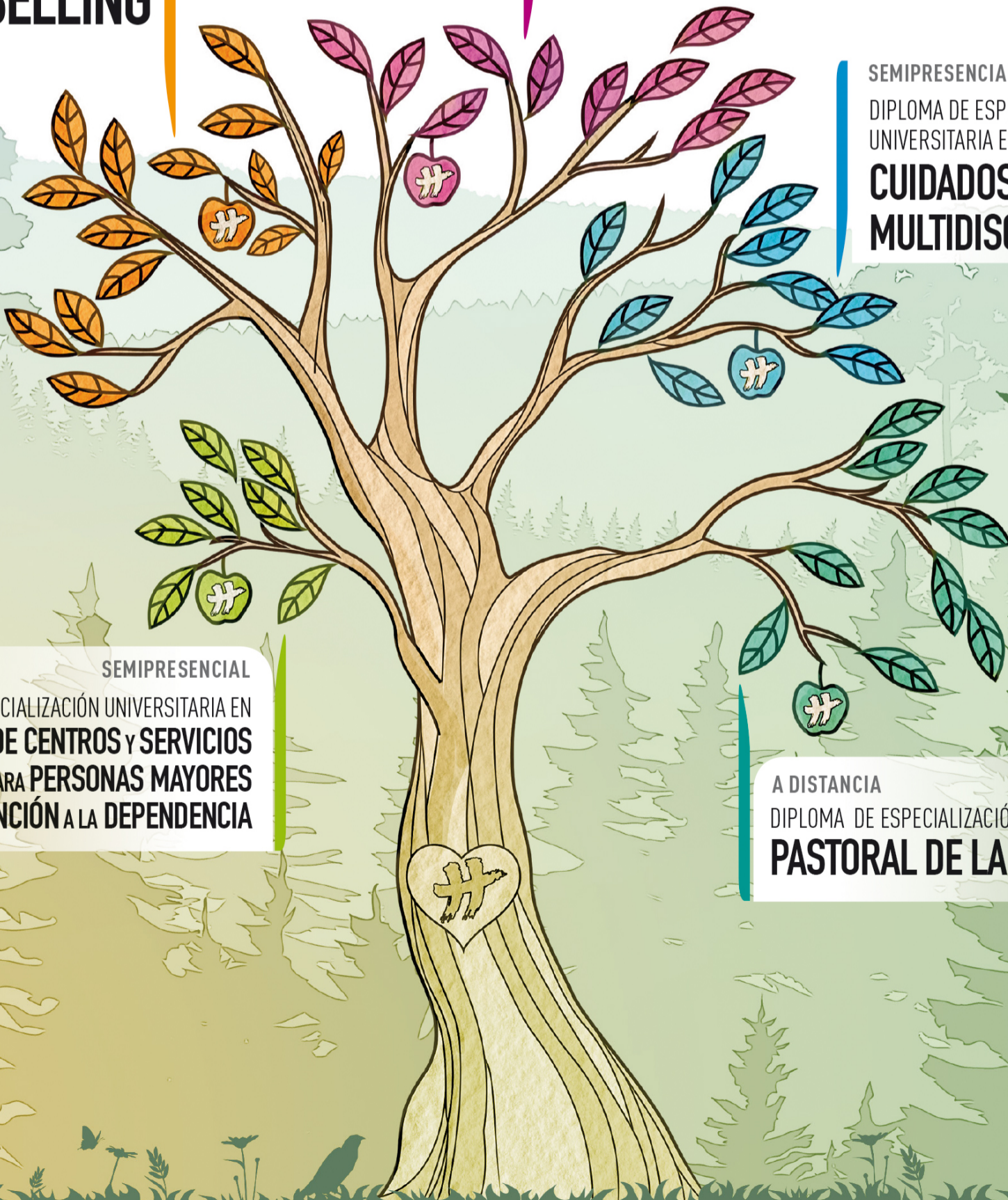
PRESENCIAL  
MÁSTER EN  
COUNSELLING

PRESENCIAL  
MÁSTER EN  
INTERVENCIÓN EN DUELO

SEMPIRENCIAL  
DIPLOMA DE ESPECIALIZACIÓN  
UNIVERSITARIA EN  
CUIDADOS PALIATIVOS  
MULTIDISCIPLINARES

SEMPIRENCIAL  
DIPLOMA DE ESPECIALIZACIÓN UNIVERSITARIA EN  
GESTIÓN DE CENTROS Y SERVICIOS  
PARA PERSONAS MAYORES  
Y ATENCIÓN A LA DEPENDENCIA

A DISTANCIA  
DIPLOMA DE ESPECIALIZACIÓN UNIVERSITARIA EN  
PASTORAL DE LA SALUD





PRESENCIAL | 60 ECTS

# MÁSTER EN COUNSELLING

Humanizar la intervención en situaciones difíciles

1º CURSO

## METODOLOGIA DE LAS TECNICAS DE COUNSELLING

### Módulo 1 (2,5 ECTS). CONTEXTO, OBJETIVOS Y FINALIDADES DEL COUNSELLING

1. Concepto de counselling y límites.
2. Objetivos y finalidades del counselling.
3. Counselling como proceso.

### Módulo 2 (4,5 ECTS). ESTRATEGIAS PARA LA CREACIÓN DEL VÍNCULO Y EXPLORACIÓN DE LAS DIFICULTADES

1. Establecer una relación y explorar.
2. Competencias necesarias para el counselling.
3. Las actitudes y habilidades de la primera fase.

### Módulo 3 (4,5 ECTS). TÉCNICAS DE IDENTIFICACIÓN DE RECURSOS Y ESTIMULACIÓN PARA EL CAMBIO

1. Habilidades propias de la segunda fase del counselling.
2. Identificar y estimular recursos.
3. Deliberar y establecer metas.
4. Motivar para el cambio.

### Módulo 4 (4,5 ECTS). INTERVENCIÓN PARA LA MOTIVACIÓN Y PLANES DE ACCIÓN

1. Habilidades de la tercera fase.
2. Ayudar en el proceso del cambio.
3. Planes de acción.
4. Final del counselling.

### Módulo 5 (2,5 ECTS). EL DESARROLLO CONTINUADO DEL COUNSELLOR

1. Desarrollo personal del counsellor.
2. Supervisión de la aplicación de técnicas por parte del counsellor.

### Módulo 6 (2,5 ECTS). DIMENSIÓN ESPIRITUAL Y COUNSELLING

1. Dimensión espiritual y religiosa.
2. Necesidades espirituales.
3. Logoterapia.
4. Recursos para el acompañamiento espiritual.

### Módulo 7 (2,5 ECTS). ÉTICA Y COUNSELLING

1. Breve historia de la Bioética. Valores, principios y normas.
2. Metodología de toma de decisiones.
3. Counselling en casos de conflicto ético.
4. Problemas éticos de la intervención terapéutica.

### Módulo 8 (6,5 ECTS). PRÁCTICUM

1. Supervisión de casos de acompañamiento.
2. Ejercicios de autoconocimiento.
3. Análisis de la propia experiencia.
4. Análisis de entrevistas del counsellor.

**Duración:** Dos cursos académicos  
12 sesiones presenciales por curso.  
**Fechas:** De octubre a junio

**Horario:** Viernes de 16 a 20h.  
y sábado de 9 a 18h.

**Precio:** 2.700 € por curso  
Más 100 euros de preinscripción  
el primer año. Bonificable por  
FUNDAE

Disponible también en Barcelona

2º CURSO

## APLICACIÓN DE LAS TECNICAS DE COUNSELLING A DIFERENTES ESPECIALIDADES

### Módulo 1 (2 ECTS). APLICACIÓN DE LAS TÉCNICAS DE COUNSELLING AL MUNDO SOCIO SANITARIO

1. Intervención en salud.
2. Counselling con enfermos.
3. Counselling en situaciones de dependencia.

### Módulo 2 (2 ECTS). COUNSELLING Y PSICOPATOLOGÍA

1. Psicología: Salud y enfermedad.
2. Principales trastornos psicológicos.
3. Criterio de derivación.
4. Abordaje de la psicopatología desde el counselling.

### Módulo 3 (2 ECTS). COUNSELLING Y EXCLUSIÓN SOCIAL

1. Distintos ámbitos de exclusión social: características y necesidades.
2. Drogodependencia, violencia de género, inmigración y otros.
3. Pautas de intervención desde el counselling.

### Módulo 4 (2 ECTS). COUNSELLING EN DUELO

1. Definición y características del duelo.
2. Tipología del duelo y sus fases.
3. Intervención en duelo.

### Módulo 5 (3 ECTS). COUNSELLING ORGANIZACIONAL Y COUNSELLING EN GRUPO

1. Humanizar el liderazgo.
2. Counselling en el lugar de trabajo.
3. Counselling en grupos.

### Módulo 6 (3 ECTS). COUNSELLING CON FAMILIAS, PAREJA, NIÑOS Y ADOLESCENTES

1. Aplicación del counselling con familias.
2. Trabajo del counsellor con parejas.
3. Intervención con niños y adolescentes desde el counselling.

### Módulo 7 (2 ECTS). COUNSELLING Y SITUACIONES CRÍTICAS

1. Definición de trauma.
2. Características psicoemocionales del trauma.
3. Modelos de intervención en trauma.
4. Intervención en crisis.

### Módulo 8 (2 ECTS). CRECIMIENTO PERSONAL DEL COUNSELLOR: AUTENTICIDAD

1. Autoestima y autoconcepto.
2. Gestión de emociones.
3. Comunicación asertiva.

### Módulo 9 (6 ECTS). PRÁCTICUM

1. Análisis de entrevistas.
2. Ejercicios de autoconocimiento.
3. Supervisión de casos de acompañamiento.
4. Análisis de la propia experiencia.

### Módulo 10 (7 ECTS). PROYECTO FINAL



Capacitación para acompañar todo tipo de pérdidas

PRESENCIAL | 60 ECTS

# MÁSTER EN INTERVENCIÓN EN DUELO

1º CURSO

### Módulo 1. MARCO TEÓRICO Y ANTROPOLÓGICO (Modalidad mixta)

1. Vivencia del duelo y la muerte.
2. Trabajo de integración de la propia muerte.
3. Antropología del sufrimiento y la muerte. (ON-LINE)

### Módulo 2. PSICOLOGÍA DEL DUELO. Emociones y duelo: Bases neuropsicológicas (Modalidad presencial)

1. Estructura neural de las unidades emocionales.
2. Fisiología de la emoción. Los circuitos emocionales.
3. Teorías, dimensiones y expresión de las emociones...

### Módulo 3. I. PSICOLOGÍA DEL DUELO. Modelos explicativos del fenómeno del duelo (Modalidad On-Line)

1. Modelos explicativos del fenómeno del duelo.
2. Otros modelos explicativos del duelo.

### Módulo 3. II. PSICOLOGÍA DEL DUELO II. (Modalidad presencial)

1. El duelo anticipado. Definición y características.
2. El duelo. Definición y características.
3. Sintomatología, tipología, cronología e instrumentos de intervención del duelo.

### Módulo 4. COUNSELLING EN DUELO (Modalidad presencial)

1. Counselling: Presentación del modelo.
2. Objetivos, metas y límites del proceso de counselling.
3. Perfil y condiciones del consejero.
4. Actitudes, habilidades y destrezas del counselling.

### Módulo 5. MODELO DE INTERVENCIÓN EN DUELO I. GRUPOS DE AYUDA MUTUA EN DUELO I (GAMD) I (Modalidad presencial)

1. Counselling en grupo: Características, estructura, metodología y técnicas de intervención.
2. Objetivos y manejo del grupo.
3. Evaluación y seguimiento de un grupo.

### Módulo 6. MODELO DE INTERVENCIÓN EN DUELO II. GRUPOS DE AYUDA MUTUA EN DUELO II (GAMD) II (Modalidad presencial)

1. Counselling en grupo:
2. Modelo de intervención grupal del Centro de escucha San Camilo. 7 Bloques de intervención.
3. Trabajo práctico acompañamiento de GAMD

### Módulo 7. LA DIMENSIÓN EXISTENCIAL DEL DUELO. (Modalidad presencial)

- TALLER: Aspectos legales en duelo.
1. Necesidades espirituales de las personas en duelo.
  2. La espiritualidad y la religiosidad como recurso terapéutico.
  3. La esperanza en el duelo.
  4. Los ritos y el duelo.
  5. La oración en el sufrimiento.

### Módulo 8. PRÁCTICAS

- TALLER: Investigaciones en duelo en el CEHS
1. Practicas en el aula.
  2. Supervisión de casos reales.
  3. Juegos de rol. Intervención individual y manejo de grupos.
  4. Practicas en cristal con compañeros y con actor en el CE "San Camilo".
  5. Trabajo de autoconocimiento.

**Duración:** Dos cursos académicos

**Fechas:** De octubre a junio

**Horario:** Viernes de 16 a 20h.  
y sábado de 9 a 18h.

**Precio:** 2.700 € por curso  
Más 100 euros de preinscripción  
el primer año.  
Bonificable por Fundae



2º CURSO

### Módulo 1. LOS DUELOS SOCIALES

1. Duelo migratorio.
2. Duelo por separación de la pareja.
3. Duelo prenatal y perinatal.
4. Duelo y discapacidad intelectual.
5. Otras pérdidas sociales.

### Módulo 2. EL DUELO COMPLICADO. PAUTAS DE INTERVENCIÓN (ON-LINE)

1. El duelo complicado. Características.
2. Porqué se complica un duelo. Factores que complican el duelo.
3. Criterios diagnósticos de DC.
4. Manifestaciones clínicas de DC.
5. Instrumentos de evaluación de duelo complicado.

### Módulo 3. EL DUELO COMPLICADO. PAUTAS DE INTERVENCIÓN II

1. Pautas de intervención en duelo complicado.
2. Pautas de intervención ante ideación suicida.
3. Pautas de intervención por bloques temáticos.
4. Duelos estigmatizados.
5. Intervención en duelo por suicidio.
6. Duelos no autorizados.

### Módulo 4. EL DUELO EN LOS NIÑOS

1. Duelo infantil. Tratamiento del duelo infantil.
2. Etapas evolutivas. Miedos y comprensión según etapas.
3. La vivencia del duelo en los niños.
4. Pautas de intervención para trabajar con niños en duelo.

### Módulo 5. DUELOS POSTRAUMÁTICOS

1. Intervención en crisis.
2. Violencia y duelo.
3. Muerte y duelos dramáticos.
4. Características psicoemocionales del estado de choque.
5. Modelos de intervención en trauma.
6. Manejo del duelo post trauma.
7. Resiliencia y duelo.

### Módulo 6. EL DUELO PATOLÓGICO

1. Tipología del duelo patológico.
2. Duelos psiquiátricos.
3. Trastornos psicológicos asociados al duelo.
4. Psicofarmacología básica.
5. Pautas de intervención en duelos patológicos.

### Módulo 7. PRÁCTICAS

1. Practicas en el aula.
2. Supervisión de casos reales.
3. Juegos de rol. Intervención individual y manejo de grupos.
4. Practicas en cristal con compañeros y con actor en el CE "San Camilo".

### Módulo 8. PROYECTO

1. Consistirá en la confección de trabajos de aplicación de las técnicas de counselling en duelo. Asimismo se harán prácticas en el Centro de Escucha San Camilo y con grabación de procesos interpersonales y con supervisión en sala con cristal unidireccional.

Y TAMBIÉN...

MÁSTER UNIVERSITARIO EN RELACIÓN DE AYUDA Y COUNSELLING



**Duración:** un curso académico  
**Modalidad:** On-line  
**Fechas:** De Sept. a Julio  
**Precio:** 3.290 €



# Continúa tu formación y enriquecimiento personal

Actividades dirigidas especialmente a alumnos egresados de los máster y posgrados del Centro.

## Curso de supervisión de Counselling

(para alumnos que han cursado estudios de master en Counselling o master en duelo)

Este curso ofrece un espacio de revisión y actualización de la propia práctica del counselling desde un enfoque de trabajo personal y estudio de casos. Se realizarán 5 sesiones presenciales a lo largo del curso, preferiblemente en la sede del Centro, aunque pudieran realizarse en formato de aula virtual. Los alumnos contarán con un coordinador de referencia, la participación de varios profesores, así como el espacio del campus eHumanizar para el intercambio y seguimiento.

## Curso de supervisión de Duelo

(para alumnos que han cursado estudios de máster en duelo o que colaboran en los Centros de Escucha)

Este curso ofrece un espacio sistemático para la revisión y actualización de la práctica en intervención en duelo desde un enfoque de trabajo personal y estudio de casos. Se realizarán 5 sesiones presenciales a lo largo del curso, preferiblemente en la sede del Centro, aunque pudieran realizarse en formato de aula virtual. Los alumnos contarán con un coordinador de referencia, varios profesores y el espacio del campus eHumanizar para el intercambio y seguimiento.

## Curso de actualización y desarrollo en la gestión de centros

(para alumnos que han cursado los estudios de posgrado en gestión de centros)

Este curso constituye un foro para la actualización formativa de personas que ocupan funciones de dirección o coordinación en centros sociosanitarios. Por otra parte, pretende ser un espacio para el intercambio de buenas prácticas, calidad y ayuda mutua entre personas que se dedican a funciones similares en ámbitos distintos. Se realizarán 5 sesiones presenciales a lo largo del curso, preferiblemente en la sede del Centro, aunque pudieran realizarse en formato de aula virtual. Los alumnos contarán con un coordinador de referencia, la participación de expertos y el espacio del campus eHumanizar para el intercambio y seguimiento.

## Experiencia de crecimiento personal y espiritualidad

(para cualquier persona interesada en cultivar su interioridad en clave de trabajo personal y autocuidado)

Este curso es un espacio abierto al crecimiento personal a través de 5 sesiones guiadas en las que los participantes trabajarán aspectos de su autocuidado y desarrollo. Se realizarán 5 sesiones presenciales a lo largo del curso, preferiblemente en la sede del Centro, aunque pudieran realizarse en formato de aula virtual. Los alumnos contarán con un coordinador de referencia y el espacio del campus eHumanizar para el intercambio y seguimiento.

SEMIPRESENCIAL | 30 ECTS

# DIPLOMA DE ESPECIALIZACIÓN UNIVERSITARIA EN CUIDADOS PALIATIVOS MULTIDISCIPLINARES

120 horas de prácticas en la Unidad de Cuidados Paliativos San Camilo

**Duración:**

Un curso académico.  
6 sesiones presenciales obligatorias  
y 2 optativas

**Fechas:**

De octubre a junio

**Precio:** 2.700 €

Más 100 euros de preinscripción.  
Bonificable por Fundae

### MÓDULO 1 (3 ECTS). INTRODUCCIÓN A LOS CUIDADOS PALIATIVOS

1. Historia y filosofía de los cuidados paliativos.
2. Objetivos, bases terapéuticas, principios y valores de los cuidados paliativos.
3. Modelos de organización y gestión de servicios de cuidados paliativos.
4. Metodología de investigación en Cuidados Paliativos.
5. Voluntades anticipadas. Planificación anticipada de cuidados.
6. Abordaje multidisciplinar e interdisciplinar. Trabajo en equipo.

### MÓDULO 2 (3 ECTS). CONTROL DE SÍNTOMAS. TRATAMIENTO Y CUIDADOS ASOCIADOS

1. Valoración integral del paciente paliativo.
2. El dolor. Tratamiento farmacológico y cuidados asociados.
3. Control de síntomas en pacientes con enfermedad avanzada.
4. El cuidado en la agonía.
5. Sedación paliativa.
6. El abordaje en cuidados paliativos desde la Fisioterapia y Terapia ocupacional.

### MÓDULO 3 (3 ECTS). INTERVENCIÓN PSICOSOCIAL Y COMUNICACIÓN EN CUIDADOS PALIATIVOS

1. Impacto emocional de la enfermedad avanzada en el paciente y la familia.
2. Comunicación en cuidados paliativos.
3. Counselling en cuidados paliativos individual y grupal.
4. El autocuidado del cuidador. Fatiga o satisfacción por compasión.
5. Abordaje socio familiar en cuidados paliativos desde trabajo social.
6. Mediación familiar en la atención al final de la vida.

### MÓDULO 4 (3 ECTS). DUELO Y CUIDADOS PALIATIVOS

1. Psicología del duelo. Definición, síntomas, fases y tipos de duelo.
2. Factores protectores y de riesgo para la elaboración del duelo.
3. Intervención psicoemocional en el duelo.
4. Acompañamiento al duelo de los niños.

### MÓDULO 5 (3 ECTS). ASPECTOS ESPIRITUALES EN CUIDADOS PALIATIVOS

1. Necesidades espirituales al final de la vida.
2. Acompañamiento de la dimensión espiritual.
3. Ritos y creencias religiosas en el final de la vida desde diferentes confesiones.
4. Dignidad y sentido en el final de la vida.
5. Esperanza y resiliencia al final de la vida

### MÓDULO 6 (3 ECTS). ASPECTOS ÉTICOS Y LEGALES DEL CUIDADO PALIATIVO

1. Principales problemas éticos al final de la vida.
2. El abordaje de los problemas éticos en el equipo interdisciplinar.
3. Comités de ética asistencial.

### MÓDULO 7 (7 ECTS). PRÁCTICAS

Prácticas asistenciales en la UCP San Camilo.

### MÓDULO 8 (5 ECTS). PROYECTO



Dirigido a profesionales de medicina, enfermería, psicología, trabajador social, fisioterapia, auxiliares, asistentes espirituales o cualquier otro profesional o voluntario interesado en especializarse en la atención integral al final de la vida.

La formación que proponemos pretende ofrecer unos conocimientos y herramientas útiles para mejorar la atención a la persona con enfermedad avanzada y a su familia, con el menor coste emocional posible para el profesional, recuperando aspectos propios del personal sanitario como son cuidar, aliviar, escuchar y acompañar.



## DIPLOMA DE ESPECIALIZACIÓN UNIVERSITARIA EN

## PASTORAL DE LA SALUD

*Profundiza en la dimensión espiritual propia y para el acompañamiento a los demás*



Dirigido a cualquier persona interesada en profundizar en la dimensión espiritual del acompañamiento.

- Profesionales de la salud, así como de la intervención social o educativa y voluntarios interesados en adquirir competencias para el acompañamiento espiritual y religioso a enfermos y personas dependientes y sus familias.
- Voluntarios que acompañan a personas en duelo, enfermos o en otras situaciones de sufrimiento.
- Coordinadores y dinamizadores de servicios de atención espiritual y voluntariado en centros sanitarios o sociosanitarios.
- Seminaristas.

#### Módulo 1. FUNDAMENTACIÓN ANTROPOLÓGICA DE LA PASTORAL DE LA SALUD

1. Fundamentación antropológica y teológica
2. Enfermedad, sufrimiento y muerte en la Sagrada Escritura

#### Módulo 2. FUNDAMENTACIÓN TEOLÓGICA DE LA PASTORAL DE LA SALUD

1. Teología de la salud
2. Espiritualidad del agente de pastoral de la salud
3. Historia de la acción de la Iglesia en el mundo de la salud

#### Módulo 3. LA RELACIÓN PASTORAL DE AYUDA AL ENFERMO

1. El modelo de relación de ayuda
2. Counselling y su aplicación a la pastoral
3. Psicología del enfermo y de los cuidadores

*Prácticas opcionales en el Centro Asistencial San Camilo*

**Duración:**  
Un curso académico

**Fechas:**  
De octubre a junio

**Precio:**  
2.700 € por curso  
Más 100 euros de preinscripción

SESIONES PRESENCIALES OPCIONALES

#### Módulo 4. HUMANIZACIÓN Y BIOÉTICA

1. Bioética y pastoral de la salud
2. Humanización de la salud

#### Módulo 5. PASTORAL APLICADA

1. Pastoral de la salud
2. Los servicios religiosos en el hospital
3. Liturgia y sacramentos en la enfermedad

#### Módulo 6. PASTORAL CON EL ENFERMO AL FINAL DE LA VIDA

1. Pastoral con enfermos terminales
2. Acompañamiento en el duelo
3. Pastoral en situaciones de dependencia

#### Módulo 7. PRÁCTICUM

1. Supervisión de casos de acompañamiento
2. Análisis de la propia experiencia pastoral
3. Ejercicios de autoconocimiento

#### Módulo 8. PROYECTO



## DIPLOMA DE ESPECIALIZACIÓN UNIVERSITARIA EN

## EN GESTIÓN DE CENTROS Y SERVICIOS PARA PERSONAS MAYORES Y ATENCIÓN A LA DEPENDENCIA



*"Habilitante para ejercer las funciones de Director de Centro de Servicios Sociales"*



#### MÓDULO 1 (2,5 ECTS). HUMANIZACIÓN Y RELACIÓN DE AYUDA EN LA ATENCIÓN A LA PERSONA MAYOR O DEPENDIENTE

1. Fundamentos de la Humanización. ¿Qué es humanizar la asistencia sociosanitaria?
2. Counselling y relación de ayuda en la gestión de Centros.
3. Acompañamiento espiritual a las personas mayores y dependientes.
4. Aspectos éticos de la gestión de centros para personas mayores y dependientes.

#### MÓDULO 2 (2,5 ECTS). GESTIÓN DE RECURSOS HUMANOS

1. Legislación laboral.
2. La formación y capacitación del personal.
3. La gestión de recursos humanos.
4. Liderazgo, trabajo en equipo y gestión de conflictos.
5. El liderazgo: estilos de liderazgo y competencia emocional del líder. Inteligencia emocional.

#### MÓDULO 3 (2,5 ECTS). HABILIDADES DIRECTIVAS

1. Funciones y responsabilidades del director de Centros y servicios.
2. Modelos de dirección.
3. Información y comunicación interna y externa.
4. Tipos de liderazgo. Los roles en la organización.
5. La participación en la organización.
6. Trabajo en red, trabajo multidisciplinar y trabajo interdisciplinar.
7. Principales retos de los equipos interdisciplinares.

#### MÓDULO 4 (2,5 ECTS). GESTIÓN ECONÓMICO-FINANCIERA

1. Contabilidad básica.
2. El presupuesto por programas.
3. Aspectos mercantiles de la gestión.
4. Aspectos laborales más relevantes.
5. El régimen tributario de los Centros y servicios sociales.

#### MÓDULO 5 (2,5 ECTS). DIRECCIÓN TÉCNICA DE CENTROS

1. Protección social y servicios sociales.
2. Legislación estatal y autonómica de servicios sociales.
3. Servicios básicos y programas.
4. Autorización, acreditación y registro de Centros y servicios sociales. La inspección y el régimen sancionador. La participación de los interesados en los Servicios Sociales.
5. Tipología de los Centros y servicios según colectivos usuarios y los programas de los Centros de Servicios Sociales.
6. Características de los usuarios y los programas de los Centros de Servicios Sociales.
7. Dirección, gestión y organización de Centros y Programas de Servicios sociales.
8. Espacios y equipamientos de los Centros.

#### MÓDULO 6 (2,5 ECTS). ASISTENCIA SOCIAL Y DE LA DEPENDENCIA

1. Objeto y principios fundamentales del sistema para la autonomía y atención a la dependencia.
2. Servicios de atención a la dependencia.
3. Prestaciones económicas de atención a la dependencia.
4. Valoración de la dependencia: baremos, grados, niveles y reconocimiento de la dependencia.
5. El programa individual de atención.

#### MÓDULO 7 (2,5 ECTS). CALIDAD EN LA PRESTACIÓN DE SERVICIOS

1. Comprensión del concepto calidad.
2. La calidad en los servicios de atención a la dependencia.
3. La calidad total.
4. Los sistemas de gestión de la calidad.
5. La aplicación de los modelos de calidad en la gestión de centros.

#### MÓDULO 8 (2,5 ECTS). SALUD LABORAL Y PREVENCIÓN DE RIESGOS LABORALES

1. Introducción a la salud laboral.
2. Deberes legales del director de Centros y Servicios Sociales.
3. La promoción de la seguridad en el trabajo.
4. La acción preventiva.
5. Los riesgos laborales.
6. Condiciones generales del lugar de trabajo.
7. Elaboración de un Plan de Prevención.

#### MÓDULO 9 (5 ECTS). PRÁCTICUM: LA ATENCIÓN HUMANA A LA PERSONA DEPENDIENTE

#### MÓDULO 10 (5 ECTS). PROYECTO

# PROFESORES

**José Carlos Bermejo Higuera**, doctor en teología pastoral sanitaria, máster en counselling, en duelo y en bioética, director del Centro de Humanización de la Salud.

**Xabier Azkoitia Zabaleta**, teólogo, experto en pastoral de la salud, máster en counselling y en duelo.

**Rosa M<sup>a</sup> Belda Moreno**, médico de familia, máster en bioética, experta en cuidados paliativos.

**Esperanza Cachón Rodríguez**, enfermera, titulada superior en ciencias de la salud, máster en marketing y dirección comercial.

**Raquel Galatayud Martínez**, licenciada en ciencias económicas y empresariales, licenciada en derecho.

**Encarnación Calvache Gonzalez**, psicopedagoga, máster en counselling, máster en Terapia familiar y de pareja

**Gabriel Dávalos Picazo**, psicólogo, terapeuta de pareja.

**Fernando Domínguez Gómez**, psicólogo, máster en recursos humanos. Consultor y formador.

**Álvaro Fernández Fernández**, enfermero, máster oficial en enfermedad crónica avanzada y atención paliativa.

**Elena Ávila Montenegro**, médico especialista en medicina familiar y comunitaria, máster en Cuidados Paliativos.

**Eva García Álvarez**, psicóloga, máster en counselling, experta en terapia gestalt.

**Mámen Hernández Cediel**, enfermera, máster en counselling, experta en urgencias y emergencias extrahospitalarias.

**Juan Pablo Hernández Pinzón**, teólogo, máster en counselling, posgrado en pastoral de la salud.

**Elena Lallana Frías**, psicóloga, máster en terapia de pareja y de familia, Máster en psicología general sanitaria, máster en psicología humanista TFE y máster en intervención en duelo.

**Luis Armando de Jesús Leite Dos Santos**, filósofo, teólogo, máster en bioética, máster en counselling.

**Yolanda López Pérez**, psicóloga, máster en counselling y en duelo.

**Bernardino Lozano González**, teólogo, trabajador social, máster en counselling y en duelo.

**Marisa Magaña Loarte**, psicóloga, máster en counselling y en duelo.

**Estela Márquez Moreno**, educadora social, máster en counselling, máster en prevención y tratamiento de la violencia. Experta en técnica teatral.

**Miguel Ángel Martín Chamorro**, licenciado en historia, máster en counselling.

**Josep de Martí Vallés**, jurista, máster en gerontología social aplicada.

**Javier Martín Oterino**, psicólogo, especialista en psicología de urgencias, emergencias y catástrofes.

**Ana Martínez Cuevas**, trabajadora social, máster en counselling, posgrado en gestión de residencias.

**José Manuel Martínez Galán**, jurista, posgrado en gestión de residencias.

**Antonio Martínez Maroto**, doctor en derecho, máster en bioética.

**Cristina Muñoz Alustiza**, enfermera, máster en counselling, posgrado en gestión de residencias, posgrado en cuidados paliativos.

**Pilar Navarro Folledo**, trabajadora social, posgrado en gestión de residencias.

**Mariano Navarro Serer**, doctor en psicología, experto en duelo.

**Ernolando Parra Parra**, licenciado en psicología, máster en counselling y en duelo.

**Pablo Posse Pérez**, psicólogo, máster en counselling y en terapia familiar y de pareja.

**Francisco Prat Puigdemolas**, licenciado en teología, máster en gerontología, máster en bioética.

**Alejandro Rocamora Bonilla**, médico psiquiatra, experto en duelo y emergencias.

**Valentín Rodil Gavala**, psicólogo, máster en duelo.

**Consuelo Santamaría Repiso**, doctora en pedagogía, máster en counselling y en duelo, máster en humanización de la intervención social.

**Esperanza Santos Maldonado**, médico de familia, máster en counselling, en bioética y en duelo.

**Pablo Sastre Moyano**, médico, máster en cuidados paliativos. Jefe de servicio de la UCP San Camilo.

**Laura Steegman Pascual**, teóloga, enfermera, máster en counselling.

**Felicidad Vicente Pérez**, psicóloga, diplomada en magisterio, máster en gerontología y en counselling, posgrado en gestión de residencias.

**Marta Villaceros Durbán**, doctora en biología, psicóloga, máster en duelo.

- Prácticas y proyectos supervisados por expertos tutores
- Aulas modernizadas, equipos audiovisuales de última generación, cámara Gesell
- Asesoría y acompañamiento individualizado
- Expertos en formación e intervención en duelo
- Posibilidad de alojarse en la propia sede

## TE AYUDAMOS A FINANCIAR EL COSTE DEL MÁSTER O POSGRADO

- Podemos financiar el curso con cargo al crédito formativo de tu empresa.
- Nosotros te gestionamos la bonificación ante FUNDAE.



Sector Escultores 39,  
28760 Tres Cantos (Madrid)  
Fax 91 804 00 33  
distancia@humanizar.es

Síguenos en:  

Tel. 91 806 06 90  
[www.humanizar.es](http://www.humanizar.es)



Centro de  
**Humanización**  
de la Salud

**Religiosos Camilos**



Universidad  
Católica  
de Valencia  
San Vicente Mártir

